



HAARPFLEGE FÜR GESCHÄDIGTES HAAR

Tipps und Tricks – die beste Pflege für sehr geschädigtes Haar

TIPP

Spliss und geschädigtes Haar entstehen durch falsches Kämmen oder Hitze. Je nach Belastung kann das Haar so bis zum inneren Kern geschädigt werden.

STEP 1 Der Kammtest



Mit dem Kammtest lässt sich herausfinden, wie sehr das eigene Haar geschädigt ist. Dazu einfach einen Kamm mit unterschiedlicher Zinkung verwenden und zuerst mit der feingezinkten Seite durch das Haar kämmen. Verhakt der Kamm beim Kämmen mit den feinen Zinken, könnte dies ein erstes Anzeichen für leichte Haarschäden sein. Gleitet der Kamm auch mit der groben Seite nicht flüssig durch das Haar, ist dies ein Hinweis auf stärker beanspruchtes Haar.

TIPP

Selbst wenn das Haar stark geschädigt ist, muss es nicht gleich abgeschnitten werden. Mit der richtigen Pflege lässt es sich ganz einfach wieder reparieren.

STEP 2 Stark geschädigtes Haar waschen



Zur Reparatur von stark geschädigtem Haar gibt es spezielle Pflegeserien, zum Beispiel Elvital Total Repair Extreme, das bis in das Innere des Haarkerns vordringt und starke Schäden repariert. Das Haar zuerst mit dem rekonstruierenden Shampoo reinigen. So wird das Haar von innen stabilisiert und bestens geschützt vor zukünftigen Belastungen.

ELVITAL TOTAL REPAIR EXTREME REKONSTRUIERENDES SHAMPOO



L'ORÉAL
PARIS

hair
BY EREN BEKTAS
lounge



HAARPFLEGE FÜR GESCHÄDIGTES HAAR

Tipps und Tricks – die beste Pflege für sehr geschädigtes Haar

STEP 3 Stark geschädigtes Haar pflegen

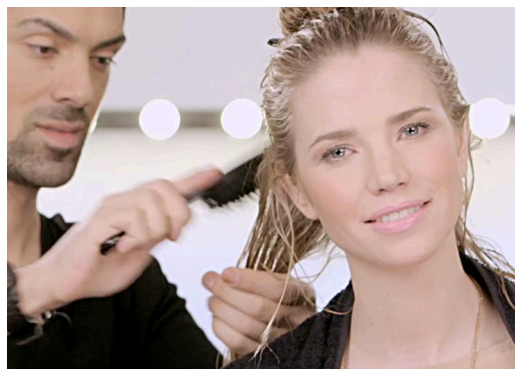


Nach dem Waschen eine passende Spülung, zum Beispiel Elvital Total Repair Extreme Rekonstruierende Spülung, anwenden. Die Spülung einmassieren, einwirken lassen und danach gründlich ausspülen. So wird geschädigtes Haar wieder geschmeidig und lebendig.

ELVITAL TOTAL REPAIR EXTREME REKONSTRUIERENDE SPÜLUNG



STEP 4 Haare richtig bürsten



Für ein schonendes Kämmen sind Bürsten mit unterschiedlichen Zinken in verschiedenen Längen ideal. Damit zuerst nur die Haarlängen und Spitzen bürsten, dann erst den Ansatz.

STEP 5 Haare richtig föhnen



Den Föhn auf mittlere Hitze einstellen und die Haare immer in einem Abstand von circa 25 cm föhnen. So bleibt mehr Feuchtigkeit im Haar, es wird weniger geschädigt und erhält mehr Volumen.

REMINGTON HAARTROCKNER AC8000



L'ORÉAL
PARIS

hair
BY EREN BEKTAS
lounge



HAARPFLEGE FÜR GESCHÄDIGTES HAAR

Tipps und Tricks – die beste Pflege für sehr geschädigtes Haar

TIPP

Um das Haar zu schonen, sollten Haargummis und Klammern beim Stylen immer mal wieder an unterschiedlichen Stellen befestigt werden.

STEP 6

Pflege für unterwegs und zwischendurch



Kuren, die nicht ausgewaschen werden müssen, können jeder Zeit und überall angewendet werden, zum Beispiel Elvital Total Repair Extreme Anti-Spliss-Kur Doppel-Konzentrat, dessen beiden Formeln erst im letzten Moment bei der Anwendung verschmelzen und so besonders wirksam sind. Die Kur einfach in die Spitzen und Längen einarbeiten und nicht auswaschen - der Effekt ist sofort spürbar und sichtbar!

ELVITAL TOTAL REPAIR EXTREME ANTI-SPLISS-KUR DOPPEL-KONZENTRAT



www.lorealparis.de/hairlounge