



SUMMER LOOK

Strahlend frisch wie der Sommer – der farbenfrohe SUMMER LOOK

SCHMINKTIPP

Für den sommerlichen Look mit frischem Glanz, die Haut mit einem Make-up, zum Beispiel Lumi Magique, grundieren.

LUMI MAGIQUE MAKE-UP



STEP 1 Eyeliner auftragen



Zuerst das ganze Auge entlang der Wasserlinie mit einem schwarzen Eyeliner umranden, zum Beispiel dem wasserfesten Super Liner Silkissime, der sich durch seine mit Öl angereicherte Mine besonders leicht auftragen lässt.

SUPER LINER SILKISSIME 601 SEDUCTION BLACK



STEP 2 Verschiedene Lidschatten auftragen



Nun das Auge mit verschiedenen farbigen Lidschatten, zum Beispiel dem Color Riche Quad in der Nuance S4 Tropical Tutu, highlighten. Dabei zuerst den weißen Lidschatten im inneren Augenwinkel platzieren, dann zur Mitte das zarte Grün auftragen und dieses zum äußeren Auge hin in dem kräftigen Blau auslaufen lassen.

COLOR RICHE LIDSCHATTEN S4 TROPICAL TUTU





SUMMER LOOK

Strahlend frisch wie der Sommer – der farbenfrohe SUMMER LOOK

SCHMINKTIPP

Beim Auftragen der verschiedenen Lidschattenfarben auf weiche Übergänge achten, damit das Augen Make-up schön gleichmäßig wirkt.

STEP 3 Sommerlichen Akzent setzen

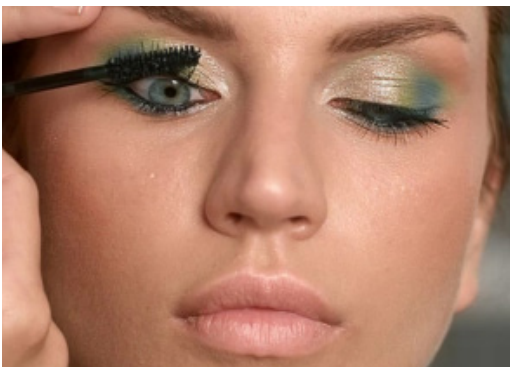


Mit einem weichen Schattierpinsel anschließend den fruchtigen Peach-Ton, aus der Color Riche Quad S4 Tropical Tutu Lidschatten Palette, rings um das Auge auftragen und zu den Wangen hin ausschattieren. Dieser Farbakzent macht den Look erst so richtig außergewöhnlich und schön sommerlich.

COLOR RICHE LIDSCHATTEN S4 TROPICAL TUTU



STEP 4 Wimpern betonen



Das Augen Make-up mit schwarz getuschten Wimpern, zum Beispiel mit der Lash Architect 4D Mascara, abschließen.

LASH ARCHITECT 4D MASCARA SCHWARZ



L'ORÉAL
PARIS

Beauty
Minute



SUMMER LOOK

Strahlend frisch wie der Sommer – der farbenfrohe SUMMER LOOK

STEP 5 Lippen fruchtig betonen



Den sommerlichen Look mit fruchtig rot glänzenden Lippen, zum Beispiel mit Shine Caresse in der Nuance 200 Princess, finalisieren.

SHINE CARESSE 200 PRINCESS



www.beauty-minute.de