



BUSINESS LOOK

Perfekt gestylt zur Arbeit – der BUSINESS Look lässt Sie vor Kollegen und Kunden den ganzen Tag frisch aussehen

SCHMINKTIPP:

Den Teint für den Business Look mit einem leichten Make-up, zum Beispiel dem Perfect Match Make-up, vorbereiten. Für einen glanzfreien Look das Gesicht anschließend mit einem Puder, zum Beispiel dem Perfect Match Puder, mattieren.

PERFECT MATCH MAKE-UP & PUDER



STEP 1 Rouge auftragen



Für einen frischen Look zuerst ein Rouge, zum Beispiel das Perfect Match Blush in der Nuance 240 Sunset Brown, auf die Wangen auftragen.

PERFECT MATCH BLUSH 240 SUNSET BROWN



SCHMINKTIPP:

Um den ganzen Tag ein frisches Aussehen zu halten, immer wieder etwas Rouge nachlegen.

STEP 2 Lidschatten auftragen



Beim Business Look sollte das Augen-Make-up etwas dezenter ausfallen, daher empfehlen sich Lidschatten in gedeckteren Farben, zum Beispiel die Color Riche Lidschatten Palette in der Nuance E1 Beige Trench. Die verschiedenen Lidschattenfarben nacheinander mit einem weichen Schattierpinsel von hell nach dunkel auftragen. Dabei sollte der dunkelste Punkt immer am äußeren Wimpernrand liegen.

COLOR RICHE LIDSCHATTEN E1 BEIGE TRENCH





BUSINESS LOOK

Perfekt gestylt zur Arbeit – der BUSINESS Look lässt Sie vor Kollegen und Kunden den ganzen Tag frisch aussehen

STEP 3 Wimpern tuschen

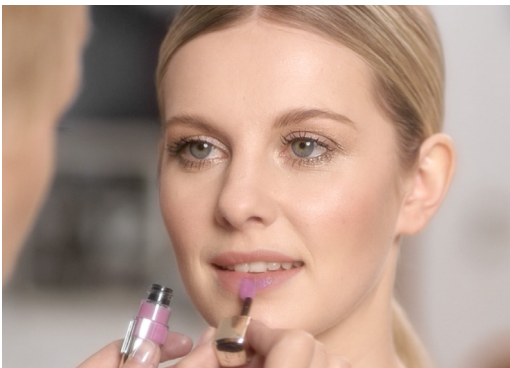


Um das leichte Augen-Make-up zu perfektionieren, die Wimpern vom Ansatz an oben und unten mit einer schwarzen Mascara, zum Beispiel der Lash Architect 4D Mascara, tuschen. So erstrahlen die Augen richtig schön.

LASH ARCHITECT 4D SCHWARZ



STEP 4 Lippen betonen



Erst durch die Lippen erhält der Business Look seinen besonderen Ausdruck. Dafür die Lippen mit einem Lippenstift in einem frischen rosé Ton betonen, zum Beispiel dem Shine Caresse in der Nuance 402 Milady. So sieht man den ganzen Tag frisch und lässig gestylt aus.

SHINE CARESSE 402 MILADY

