



PARTY LOOK

Der trendy Party Look bringt Augen und Nägel im Partylicht richtig zum Funkeln.

STEP 1 Lidschatten auftragen



Zuerst sollte die Haut grundiert werden. Für lange Partynächte eignen sich besonders langanhaltende Produkte wie zum Beispiel das Indefectible 24H Pinsel Make-up und das passende Indefectible Puder. Die Augen anschließend mit unterschiedlichen Farben schattieren, zum Beispiel mit der Color Riche Lidschatten Palette in der Nuance P2 Tresors Caches. Zuerst einen funkeln den Goldton auf das bewegliche Lid auftragen. Dann ein dunkles Aubergine in der Lidfalte auftragen, um dem Auge eine schöne Form zu geben. Danach einen Schwarzton mit einer Grün-Nuance mixen und unter dem Auge auftragen.

COLOR RICHE LIDSCHATTEN P2 TRESORS CACHES



STEP 2 Eyeliner ziehen



Als nächstes mit einem Eyeliner, zum Beispiel dem Super Liner Perfect Slim in Schwarz, eine geschwungene Linie ziehen. Leichter geht es, wenn man sich zum Ziehen der Linie eine kleine Hilfe nimmt, zum Beispiel eine Visitenkarte.

SUPER LINER PERFECT SLIM SCHWARZ

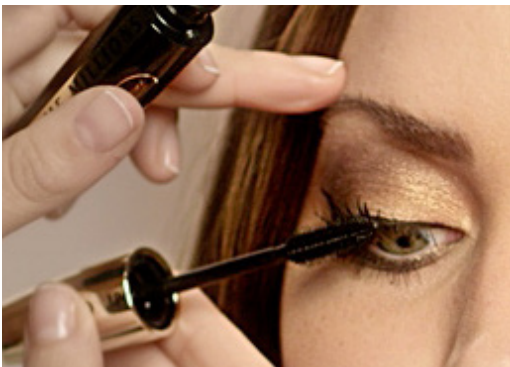




PARTY LOOK

Der trendy Party Look bringt Augen und Nägel im Partylicht richtig zum Funkeln.

STEP 3 Mascara auftragen, um das Augen Make-up zu perfektionieren



Um das Augen Make-up perfekt abzurunden, eine Mascara, zum Beispiel die Volume Million Lashes L'Or Sunset Mascara, auftragen. Sie beinhaltet feinste Glitzerpartikel, die das Auge im Partylicht ganz besonders funkeln lassen.

VOLUME MILLION LASHES L'OR SUNSET



STEP 4 Nagelfarbe auf den Look abstimmen



Passend zum Augen Make-up die Nägel schwarz lackieren, zum Beispiel mit dem Color Riche Le Vernis in der Nuance 702 Black Swan. Um auch den Nägeln das gewisse Etwas zu verleihen, den Look noch mit einem Effekt-Top Coat, zum Beispiel dem Color Riche Top Coat in der Nuance 910 Gold Lurex (Carat) abrunden.

COLOR RICHE TOP COAT 910 GOLD LUREX (CARAT)

