

L'ORÉAL  
PARIS

hair  
BY EREN BEKTAS  
lounge



## PLATINBLOND-LOOK – BLONDE HAARE AUFHELLEN

Extrem-Aufheller ohne Ammoniak - Pures und brillantes Blond mit strahlendem Glanz

### STEP 1

#### Pures, brillantes Blond



Blond ist die Traumhaarfarbe vieler Frauen. Beim Aufhellen wird das Haar jedoch oft gelbstichig und die Struktur beschädigt. Bei Préférence les Blondissimes Absolute Platinum sind im Conditioner spezielle Anti-Gelbstich-Pigmente enthalten, die den Gelbstich neutralisieren. Die Absolute Platinum gibt es in drei Nuancen: Extreme Platinum, Very Platinum und Platinum. Die Öl-basierte Technologie enthält zudem kein Ammoniak, so dass das Haar schonender aufgehellt wird und in purem, brilliantem Blond erstrahlt.

#### PRÉFÉRENCE LES BLONDISSIMES EXTREME PLATINUM



### TIPP

Die in der Packung beiliegenden Colorationshandschuhe schützen die Hände während der Coloration und sollten immer getragen werden.

### STEP 2

#### Blondierung anmischen



Die Entwickler-Creme in einer Colorationsschale oder direkt in der Flasche sorgfältig mit dem Aufhell-Pulver mischen. Die Aufhell-Creme aus der Tube zur Mischung hinzufügen und zum Schluss noch das Hochglanz-Elixier einträufeln. Die Platinum-Mischung gut vermengen. Wurde die Coloration in der Flasche angemischt, sollte die Spitze der Applikatorkappe sofort abgedreht und mit dem Auftragen begonnen werden.



## PLATINBLOND-LOOK – BLONDE HAARE AUFHELLEN

Extrem-Aufheller ohne Ammoniak - Pures und brillantes Blond mit strahlendem Glanz

### TIPP

Immer darauf achten, dass der Färbepinsel und die Farbschale aus Kunststoff sind, da Metall mit der Farbe reagiert. Außerdem sollte die Kleidung beim Blondieren mit einem Handtuch oder Umhang geschützt werden. Frisörumhänge gibt es günstig im Frisörshop oder im Internet zu kaufen.

### STEP3 Auftrag der Blondierung

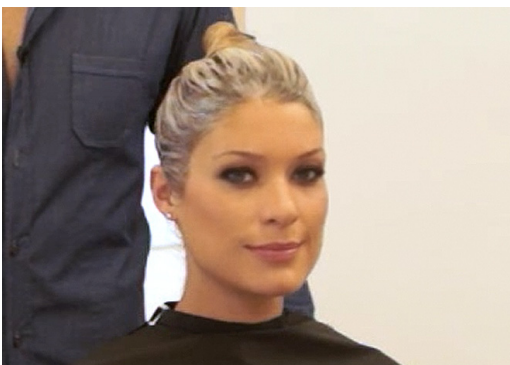


Ist im Haar bereits ein leichter Ansatz sichtbar, sollte die Coloration zuerst auf den Ansatz aufgetragen werden. Dazu das Haar Strähne für Strähne abteilen und die Mischung auftragen. Das Abteilen funktioniert am besten mit Abteilkammern und einem nicht-metallischen Stielkamm oder dem Ende des Färbepinsels. Für ein ebenmäßiges Ergebnis die Coloration gleichmäßig und zügig auftragen. Bereits behandelte Partien mit Klammern bei Seite stecken. Wenn die Blondierung auf dem gesamten Haar aufgetragen ist, die Haare hochstecken, damit die Mischung besser einwirken kann.

### TIPP

Verstopfungen der Flaschenspitze können mit einem nicht-metallischen Gegenstand, z.B. unter Benutzung eines Kamms, beseitigt werden.

### STEP4 Einwirkzeit



Die Einwirkzeit beginnt, wenn die komplette Farbe aufgetragen wurde. Die genaue Einwirkzeit ist auf der Verpackung verzeichnet und beträgt bei der Nuance Platinum 20 bis 30 Minuten und bei den Nuancen Very und Extreme Platinum jeweils 30 bis 45 Minuten, da diese Nuancen besonders stark aufhellen. Um ungewünschte chemische Reaktionen zu vermeiden, während der Einwirkzeit keine Alufolie oder Wärme verwenden.

L'ORÉAL  
PARIS

hair  
BY EREN BEKTAS  
lounge



## PLATINBLOND-LOOK – BLONDE HAARE AUFHELLEN

Extrem-Aufheller ohne Ammoniak - Pures und brillantes Blond  
mit strahlendem Glanz

STEP5

Neutralisierende Pflege



Nach Ablauf der Einwirkzeit die Blondierung gründlich mit Wasser ausspülen. Danach den Anti-Gelbstich Balsam auf dem gesamten Haar verteilen, um einen möglichen Gelbstich zu neutralisieren. Der Balsam kann mehrfach angewendet werden und den Platinton so immer wieder auffrischen. Bei der Anwendung des Balsams immer Handschuhe tragen. Das Ergebnis ist ein schönes, strahlendes und pures Blond.



[www.lorealparis.de/hairlounge](http://www.lorealparis.de/hairlounge)