

Beauty
Minute
L'ORÉAL
PARIS

Baby
Doll
Look



Schimmernde Augen in Lila-Tönen, dezent betonte Wangen und Lippen – der Baby Doll Look verführt durch zarte Unschuld.

SCHMINKTIPP

Perfekt zum Baby Doll Look passt ein natürlicher und ebenmäßiger Teint mit zartem Nude-Effekt. Dafür den Teint zunächst mit einer BB Cream, zum Beispiel Nude Magique BB Cream Blemish Balm, grundieren. Sie perfektioniert das Hautbild und spendet 24H Feuchtigkeit. Um dem Gesicht noch mehr Frische zu verleihen, im Anschluss einen Hauch Rouge, zum Beispiel das Nude Magique BB Blush, dezent auf die Wangen auftragen.

NUDE MAGIQUE BB CREAM



NUDE MAGIQUE BB BLUSH



STEP 1 Lidschatten auftragen



Für einen süßen, zarten Blick die Augenlider in mehreren Lila- und Flidertönen schattieren. Hierfür eignet sich besonders die Lidschattenpalette Color Riche Quad E7 Lilas Cheri, die vier Lidschattenfarben harmonisch vereint. Zuerst im Augeninnenwinkel sowie direkt unter dem Brauenbogen die hellste Nuance auftragen und dann nach außen hin und in der Lidfalte graduell immer dunklere Töne miteinander verblenden.

COLOR RICHE LIDSCHATTEN E7 LILAS CHERI



Beauty
L'ORÉAL
PARIS
Minute

Baby
Doll
Look



Schimmernde Augen in Lila-Tönen, dezent betonte Wangen und Lippen – der Baby Doll Look verführt durch zarte Unschuld.

STEP 2 Lidstrich ziehen



Anschließend mit einem Eyeliner in Schwarz einen eleganten Lidstrich ziehen. Hierfür eignet sich zum Beispiel der Super Liner Perfect Slim perfekt. Dank seiner ultrafeinen Spitze kann die Dicke des Lidstrichs präzise nach eigenen Vorlieben angepasst werden.

**SUPER LINER
PERFECT SLIM
SCHWARZ**



STEP 3 Wimpern tuschen



Kräftig getuschte Wimpern bilden den absoluten Eyecatcher des Looks. Dafür die Wimpern mit einer Mascara, zum Beispiel der neuen False Lash Schmetterling Mascara Midnight Blacks Edition in der Nuance Purple-Black, großzügig tuschen. Die asymmetrische Bürste der False Lash Schmetterling Mascara verlängert die Wimpern von der Wurzel an und sorgt für extra lange und voluminöse Wimpern.

**FALSE LASH
SCHMETTERLING
MIDNIGHT BLACKS
PURPLE-BLACK**



Beauty
L'ORÉAL
PARIS
Minute

Baby
Doll
Look



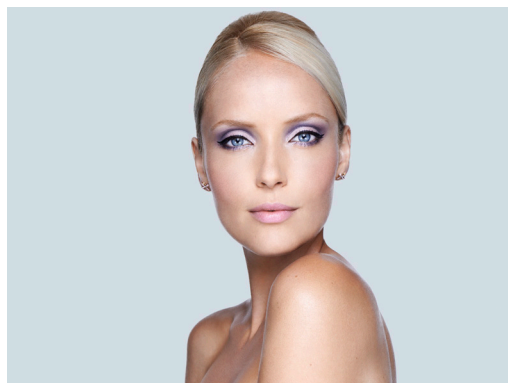
Schimmernde Augen in Lila-Tönen, dezent betonte Wangen und Lippen – der Baby Doll Look verführt durch zarte Unschuld.

STEP 4 Lippenstift auftragen



Für einen unschuldig verführerischen Kussmund die Lippen mit einem Lippenstift in einem leichten Rosé-Ton betonen, zum Beispiel mit dem Rouge Caresse in der Nuance 201 Flirty Violet. Fertig ist der Baby Doll Look!

**ROUGE CARESSE
201 FLIRTY VIOLET**



www.beauty-minute.de